



Herausgeber: Ev.-Luth. Bartholomäus-Kirchengemeinde Brackwede, Kirchweg 10, 33647 Bielefeld.

Redaktionsteam: Angelika Ammann, Iris Ekkert, Claudia Boge-Grothaus, Katja Zaplin

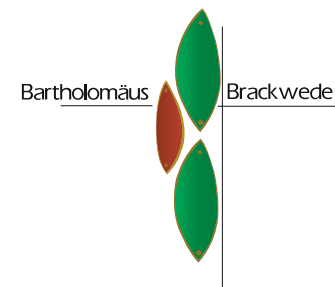
Gestaltung: Katja Zaplin, k.zaplin@buero-zk.de, www.buero-zk.de

Druck: Gemeindebrief Druckerei, Groß Oesingen

Auflage: 3.750 Stk.

Zahlreiche ehrenamtliche Mitarbeiterinnen und Mitarbeiter bringen den Gemeindebrief in die Häuser. Vielen Dank dafür!

Nr. 86, Dezember 2025 – März 2026



Gemeindebrief

der Ev.-Luth. Bartholomäus-Kirchengemeinde Brackwede

www.kirchengemeinde-brackwede.de



GBD

www.blauer-engel.de/uz195





Weil's um mehr als Geld geht.

Seit mehr als 200 Jahren liegen unsere Wurzeln im Herzen von Bielefeld. Wir sind Teil dieser Gemeinschaft und dürfen die Entwicklung der Stadt mitbegleiten und mitgestalten.

www.sparkasse-bielefeld.de



Hans Schmitz
MALERFACHBETRIEB



Leistungsbereiche

- Malerarbeiten
- Renovierungen
- Fassadenbeschichtung
- Vollwärmeschutz
- Hochdruckreinigung
- eigener Gerüstbau

Servicebereiche

- Seniorenservice
Wir kümmern uns um alles, räumen aus und wieder ein, nehmen Gardinen ab und reinigen sie, sofern gewünscht!
- Urlaubsservice
- Büro- und Praxiservice
- Schnellrenovierung

Inhaberin: Janina Schmitz e. K. Maler- und Lackierermeisterin
Messingweg 5-7 • 33649 Bielefeld (Quelle)
Tel.: 0521.45 23 23 • Fax 0521.45 23 03 • Mobil 0170 9 64 80 03
malers-schmitz@t-online.de • www.maler-hans-schmitz.de

Inhabergeführter deutscher Familienbetrieb in dritter Generation

Evangelische Kirchengemeinde Bielefeld - Süd

> „Jetzt wächst zusammen, was zusammengehört.“

Liebe Gemeinde,

an dieses Zitat von Willy Brandt, anlässlich der Wiedervereinigung 1990 gesprochen, fühle ich mich in der Phase des Übergangs von **fünf Kirchengemeinden zur Fusion als Großgemeinde mit dem Namen „Evangelische Kirchengemeinde Bielefeld - Süd“** erinnert. Seit 1958 waren Brackwede, Quelle, Senne, Sennestadt und Ummeln selbständige Kirchengemeinden im Verband Brackwede. Vor Ort fand das kirchliche Leben

„Gott spricht: Siehe ich mache alles neu!“

(Offenbarung 21,5)
Jahreslosung

statt, die Wege waren überschaubar und man hatte seine*n Pastor*in von der Wiege bis zur Bahre. Doch wie Sie alle in den Gemeindeversammlungen und auch aus der Presse erfahren konnten, sind diese Zeiten aufgrund der Pfarrstellenreduzierung und der weniger werdenden Kirchenmitglieder vorbei. **Jetzt wachsen wir mit der Fusion am 1. Januar 2026 wieder zu einer Kirchengemeinde wie schon vor 1958 zusammen.** Im Strukturausschuss wurde dazu in enger Rückbindung an die Presbyterien und dem Landeskirchenamt, folgendes auf den Weg gebracht:

Da erst 2028 wieder Wahlen zum Presbyterium anstehen, wird von 2026 bis 2028 ein Bevollmächtigtenausschuss die Gemeinde leiten. Dieser Ausschuss wird aus je drei Presbyter*innen jeder ehemaligen Gemeinde und fünf Personen aus dem IPT (vier Pfarrer*innen und eine Diakonin) bestehen. Er nimmt alle Aufgaben und Pflichten des Presbyteriums wahr. Zusätzlich wird es einen

geschäftsführenden Ausschuss geben, der die Beschlüsse vorbereitet und umsetzt. Ihm werden Vorsitzende*r, Stellvertretende*r und Kirchmeister*innen angehören. Die einzelnen Standorte bilden Ausschüsse, in denen das kirchliche Leben vor Ort gestaltet wird. Über das Tool „Church Desk“ werden

wir immer wissen, was in den einzelnen Standorten los ist, welche Dienste vergeben sind, wo Konzerte stattfinden...

Manches wird sich verändern, manches bleibt. Manches muss erst wieder zusammenwachsen, manches ist bereits jetzt schon gemeinsam unterwegs. Die Kirchenmusik, die Mitarbeitendenvertretung, die Konfirmandenarbeit, die Planung von gemeinsamen Gottesdiensten, die Seelsorge vor Ort und die Arbeit mit Kindern- und Jugendlichen: **Es wächst zusammen, was zusammengehört.** Anders als bei der Wiedervereinigung stehen sich dabei nicht fremde Systeme gegenüber, sondern Christenmenschen aus dem Bielefelder Süden begegnen sich voller Vertrauen.

Und so blicke ich mit Zuversicht auf den **Fusionsgottesdienst am 11. Januar 2026** mit dem Superintendenten des Kirchenkreises Gütersloh, Frank Schneider und vielen Mitwirkenden **um 11 Uhr in der Brackweder Bartholomäuskirche.**

Denn wenn wir alle Gott mit auf unseren gemeinsamen Weg des Zusammenwachsens nehmen, dann werden der Neuanfang und das Miteinander unter Gottes Segen stehen.

Ihre Claudia Boge-Grothaus

Angedacht	„Jetzt wächst zusammen, was zusammengehört.“	03
Auf ein Wort	Ist es noch weit nach Bethlehem?	05
Gemeinde aktuell	Herzliche Einladung zum ADVENTSMARKT Brackwede	06
	Frauentreff: Programm Dez. 2025 – März 2026	07
	Aktion Weihnachtskiste in neuer Ausgabestelle	08
	„Ein Hauch von Leben ...“ – Erinnerungsgottesdienst	09
	Plauderbank mit Melanie Henke	10
	Heiligabend gemeinsam feiern	11
	Ab Januar 2026 gibt es die "neue" Ev. Kirchengemeinde Bielefeld-Süd	12
	Gottesdienst zur Fusion der fünf Gemeinden	13
	Lebensmittelpunkt zurück in Brackwede	15
	Einladung zum Weltgebetstags-Gottesdienst	16
	Begrüßung des neuen Konfikurs / Jubel-KonfirmandInnen gesucht!	17
	Wie geht es weiter in Brackwede? / Einladung zum Frauenfrühstück	18
	Norwegen Jugendfreizeit 2026	19
Gottesdienste	Übersicht (Brackwede / Quelle / Ummeln) / Jahreslosung 2026	20-25
Musik, Kunst & Kultur	Informationen zur Chorschule	27
	Übersicht	28/29
	20 Jahre Freundeskreis Kirchenmusik / Neue Ausstellung	29
	Termine mit „Spirit of Joy“ (ökum. Gospelchor)	30
	Einladung zum Projektchor	30
	20. Epiphaniaskonzert mit Rondo Vocale	31
Junge Seite	60 Jahre Kita Arche-Noah – ein besonderes Erlebnis	32
	Malen nach Zahlen	33
	TKKU – das ist die Kinderkirche in Ummeln	34
CVJM	Veranstaltungs-Infos	35
Familiennachrichten	Verstorbene, Hochzeiten	36/37
Adressen / Impressum		38/40

Ist es noch weit nach Bethlehem?

> Krippenspiel im Sommer ...

Liebe Gemeinde,

wenn Sie diesen Gemeindebrief in den Händen halten, dann ist es nicht mehr weit nach Bethlehem. Weihnachten steht vor der Tür und wartet darauf, dass wir dem Gotteskind die Herzenstüren und unsere Häuser öffnen.

Im August waren meine Tochter und ich auf Spurensuche in Sachen Familie. Das führte uns zunächst nach Leverkusen und später auch nach Köln. Und so saßen wir bei 30°C im Restaurant einer bekannten Brauerei am Heinkelmannbrunnen und aßen zu Mittag. Sauerbraten und Kölsch, was sonst!

Da fiel mein Blick auf die weit geöffneten Fenster. Dort waren die Kölner Stadtheiligen, die „Heiligen Drei Könige“ abgebildet. Und ich dachte so bei mir: „Ach nein, muss das jetzt schon sein mit Weihnachten?“

Und prompt bekam ich eine Idee für das diesjährige Krippenspiel der beiden Kitas unserer Kirchengemeinde. Abends schrieb ich es gleich auf und freute mich mitten im Sommer doch schon ein bisschen auf das kommende Weihnachtsfest.

In dem Krippenspiel kommen die Weisen aus dem Morgenland viel zu spät an der Krippe an. Sie fragen sich, ob sie nicht einem falschen Stern gefolgt sind und ob ihre Hoffnung auf einen neuen König nicht doch ein Irrtum war. Und wenn man zu spät kommt, ist man dann noch bei Gott willkommen?

Im Matthäusevangelium, im zweiten Kapitel erfährt man mehr: Die Weisen kommen über Umwegen an. Vorher hatten sie am Hof des Königs Herodes nachgefragt und wurden



aufgrund der Weissagung beim Propheten Micha 5,1 nach Bethlehem geschickt. Unterdessen plant Herodes die Ermordung seines vermeintlichen Konkurrenten. Aber ein Traum lässt die Sterndeuter auf einem anderen Weg zurückkehren. Sie kamen später als die Hirten und die Engel am Stall an, aber gerade rechtzeitig, um das Kind zu sehen und rechtzeitig auch, um das Leben des Kindes indirekt zu retten.

Weihnachten, ein dramatisches Ereignis, das von Anfang an die Welt veränderte, bis heute. So kann das Weihnachtsfest 2025 eine Ermutigung für jede und jeden von uns sein: Zu wissen, dass man bei Gott immer willkommen ist, auch wenn man scheinbar zu spät kommt, zu hoffen, dass Gott in mein Leben eingreift, so wie er damals das Leben Jesu gerettet hat, zu glauben, dass Gott uns den rechten Stern auf unsere Wege schickt und wir alle gemeinsam in Bethlehem ankommen werden.

In diesem Sinne wünsche ich uns allen ein gesegnetes, frohes und friedliches Weihnachtsfest.

Ihre Pfarrerin
Claudia Boge-Grothaus

Herzliche Einladung zum ADVENTSMARKT Brackwede

> Fr., 5. – So., 7. Dezember 2025 | Kirchplatz & Gemeindehaus



Mit dem Verein Pro Brackwede als Veranstalter, unterstützt vom Stadtbezirk Brackwede, dem CVJM, der ev. Bartholomäus-Kirchengemeinde und der Werbe- und Interessengemeinschaft Brackwede e. V. gelingt es erneut, diese Attraktion in Brackwede anzubieten.

Die Vielzahl an Angeboten für Groß und Klein kann sich sehen lassen und bietet die Gelegenheit, sich auf dem Kirchplatz an der Bartholomäuskirche zu treffen und miteinander ins Gespräch zu kommen. Hier erwarten die Gäste Weihnachtslieder, Tanz, weihnachtliche Posaunenklänge, ein Fackelzug und vieles mehr.

Am Samstagabend findet ein vorweihnachtliches Rudelsingen statt, veranstaltet durch Andreas Walter & die „Kronjuwelen“.

Die Chorschule (Johanna Götz), der Kinderchor der Ukrainischen Schule „Wunderwelt“ BUG e. V., die Südschule, die Brackweder Realschule, die Vogelruthschule, der Bläserkreis des CVJM, der Männergesangsverein Harmonie, Walter Kerker & Manuela Heinrich sowie die Freiwillige Feuerwehr gestalten das zweieinhalbtägige Programm.

Natürlich kommt auch der Nikolaus mit Überraschungen für unsere Kleinen, sogar gleich zweimal – am Samstag und am Sonntag.

Am Sonntagnachmittag von 15.00 – 16.30 Uhr sorgt die Märchenerzählerin Monika Gehle in der Bartholomäuskirche für einen „Märchenhaften Advent“, für Kinder ab 5 Jahre.

Im Bartholomäus-Gemeindehaus findet man ein reichhaltiges Angebot handgearbeiteter Produkte. Man kann diversen handgefertigten Adventsschmuck erwerben, während in der gemütlichen Kaffeestube des CVJM Kaffee und Kuchen angeboten werden.

Die offizielle Eröffnung des Adventsmarkts durch den Bezirksbürgermeister ist für Freitag, 5.12.25 um 17:00 Uhr geplant.



(Pro Brackwede Aktionen)

Ihr Vorbereitungsteam
von Pro Brackwede e. V.
und dem Presbyterium

> Öffnungszeiten auf dem Kirchplatz:

Fr., 5.12. > 16 Uhr – 21 Uhr

Sa., 6.12. > 14 Uhr – 21 Uhr

So., 7.12. > 12 Uhr – 19 Uhr

Änderungen vorbehalten !

> Öffnungszeiten Gemeindehaus:

Fr., 5.12. > 15 Uhr – 18 Uhr

Sa., 6.12. > 14 Uhr – 18 Uhr

So., 7.12. > 11 Uhr – 18 Uhr

Änderungen vorbehalten !

> am Sonntag sind in Brackwede in der Zeit von 13:00 – 18:00 Uhr die Geschäfte geöffnet !

Frauentreff : Programm Dez. 2025 – März 2026

> Mittwochs | 15:00 – 16:30 Uhr | Bartholomäus-Gemeindehaus

10.12. Kein Frauentreff!

17.12. 15:00 – 17:00 Uhr, Ersatztermin ! "Tragt in die Welt nun ein Licht!"
Adventliche Feier, Musikalische Begleitung – Antje Dösselmann

24.12. Kein Frauentreff ! (Heiligabend!)

07.01. Jahreslosung 2026

21.01. Kein Frauentreff !

04.02. Zum Weltgebetstag 2026: "Kommt! Bringt eure Last."
Frauen aus Nigeria haben diesen Gottesdienst vorbereitet.

18.02. Mitgliederversammlung

04.03. Kein Frauentreff !

18.03. Judika 2026

22.03. Sonntag, Zusatztermin !
Frauenhilfe-Gottesdienst Judika (9:45 – 10:45 Uhr Bartholomäuskirche)

> Kontaktaufnahme und Anmeldung:

Conny Kurosch - Tel. 0521 – 43 23 15 (AB) / Waltraud Gödel - Tel. 0521 – 94 98 78 59

Gemeinsam unterwegs zur neuen Gemeinschaft

> Neugestaltung eines gemeinsamen Gemeindebriefes

Liebe Gemeindemitglieder !

Nach dem vorläufigen Einstellen des Gemeindebriefes war der Unmut darüber in der Gemeinde sehr groß. Auch uns, dem Redaktionsteam, ist der Entschluss nicht leicht gefallen. In der Gedankenspause haben wir uns entschlossen, noch einmal einen Gemeindebrief für die Bartholomäus-Kirchengemeinde zu erstellen. So möchten wir Sie alle mit auf den Weg zur Gemeindevereinigung zum 01.01.2026 nehmen. Danach soll es einen gemeinsamen Gemeindebrief für alle fünf Süd-Biefelder Gemeinden geben. Bis dahin gibt es verschiedene Möglichkeiten, auf dem "Laufenden" zu bleiben:

> Gemeindebüro: Tel. 16 39 37 00

> unsere homepage ist für Sie immer erreichbar:
www.kirchengemeinde-brackwede.de
www.bartholomaeuskirche.de

Wir freuen uns aber auch auf die Neugestaltung des Gemeindebriefes und suchen dafür schon jetzt Menschen, die Freude an der neuen Herausforderung haben und VerteilerInnen, die Freude an einem Spaziergang durch die Gemeinde haben.

Herzliche Grüße vom Redaktionsteam
Angelika Ammann, Iris Ekkert,
Claudia Boge-Grothaus, Katja Zaplin

Aktion Weihnachtskiste in neuer Ausgabestelle

> Brackweder Lebensmittelpunkt erfüllt Weihnachtsträume



Es ist wieder so weit: das Weihnachtsfest steht kurz bevor und wir starten erneut mit unserer sehr erfolgreichen Aktion „Weihnachtskiste“

Unter dem Motto „wir erfüllen Wünsche“ möchten wir mit Ihrer Hilfe bedürftigen Menschen in unserem Stadtbezirk zum Weihnachtsfest eine besondere Freude bereiten.

Ein besonderes Weihnachtsessen, Stollen, Printen und Zimtsterne und Schokolade gehören eigentlich zum Weihnachtsfest. Aber nicht alle Menschen bei uns können sich diesen Luxus leisten. Gerne würden wir dazu beitragen, dass bei vielen Menschen in unserer Gemeinde das Fest durch besondere Gaben verschönt wird. Deshalb bitten wir:

Packen Sie ein offenes Päckchen mit haltbaren Lebensmitteln die nicht gekühlt sein müssen und verschönern Sie dieses nach Ihren Vorstellungen. Willkommen sind Säfte, Tee, Kaffee, Reis, Konfitüre, Süßigkeiten, Zutaten für einen Kuchen. Gerne auch Hygieneartikel, Seifen, Duschlotion, Handcreme, Zahnbürsten für Kinder u.ä.

Wichtig: Alles sollte haltbar verpackt sein. Verwenden Sie bitte eine schön verkleidete und offene Kiste oder verschließen Sie Ihre Kiste mit einer durchsichtigen Folie, damit der Inhalt sichtbar ist.

Bitte **keine alkoholhaltige** Ware in die Kiste packen. Gerne nehmen wir auch gut erhaltenes und funktionierendes Spielzeug für Kinder entgegen.

Klaus Milsmann
und der Lebensmittelpunkt

> **Ansprechpartner:** Klaus Milsmann
Tel.: 0176 - 82 09 69 48

> **Bezirksamt Brackwede**

Germanenstr. 22, Haupteingang Foyer
Mittwoch, 10.12.2025, 12:00 – 18:00 Uhr

> **Bezirksamt Senne**, Windelsbleicher Str. 242,
Mittwoch, 10.12.2025, 12:00 – 18:00 Uhr

> **Bartholomäus-Gemeindehaus**

Ev. Kirchengemeinde Brackwede, Kirchweg 10
Montag, 08.12.2025 bis
Mittwoch, 10.12.2025, 11:00 – 13:00 Uhr

> **St. Bartholomäus-Gemeindebüro**

kath. Kirchengemeinde Senne,
Windelsbleicher Str. 236
Dienstag, 09.12.2025, 09:00 – 11:00 Uhr

> **Ev. Emmaus-Kirchengemeinde Senne**

Buschkampstraße 147
Dienstag, 09.12.2025 und
Mittwoch, 10.12.2025, 9:00 – 12:00 Uhr

> **Ev.-luth. Martini-Kirchengemeinde**

Gadderbaum, Pellaweg 4
Dienstag, 09.12.2025, 9:00 – 12:00 Uhr

> **Lukaskapelle im Schillingshof**, Kampstr. 26
Donnerstag, 04.12.2025, 9:00 – 12:00 Uhr

> **Ev. Kirchengemeinde Ummeln**, Queller Str. 189

Mittwoch, 10.12.2024, 9:00 – 11:30 Uhr
und 15:00 – 18:00 Uhr

> **Brackweder Lebensmittelpunkt**

Auf der Schanze 3
Mittwoch, 10.12.2024, 12:00 – 17:00 Uhr
Freitag, 12.12.2025, 09:00 – 17:00 Uhr

„Ein Hauch von Leben ...“

Erinnerungsgottesdienst für Menschen, die ein Kind in der Schwangerschaft oder während der Geburt verloren haben

> So., 14. Dezember 2025 | 14:30 Uhr | Alte Kapelle auf dem Sennefriedhof

Der 2. Sonntag im Dezember ist der **Weltgedenktag für verstorbene Kinder** (Worldwide Candle Lighting Day). Weltweit stellen Betroffene auf der ganzen Welt an diesem Tag brennende Kerzen in die Fenster, wodurch ein Lichterband entsteht, das den ganzen Globus umspannt. In dieses weltweite Lichtermeer reißen wir uns auf dem Sennefriedhof ein mit einem Erinnerungsgottesdienst für alle, die ein Kind in der Schwangerschaft oder während der Geburt verloren haben. Denn dort ist ein Sternenkindergrabfeld, wo Tot- und Fehlgeburten aus den Bielefelder Kliniken viermal im Jahr in einer Urne beigesetzt werden – es sei denn, die Eltern haben sich für eine individuelle Bestattung entschieden. Zur Erinnerung an diese und alle tot- und fehlgeborenen Kinder lädt die ökumenische Krankenhausseelsorge Bielefeld seit über 20 Jahren jedes Jahr zu einem Erinnerungsgottesdienst ein.

> In diesem Jahr findet der Gottesdienst am **Sonntag, 14.12.2025, um 14:30 Uhr in der Alten Kapelle auf dem Sennefriedhof** statt.
(Eingang Friedhofstraße 165)

Alle sind herzlich willkommen, Mütter, Väter, Geschwister, Großeltern, Angehörige – auch wenn Ihr Verlust schon Jahre zurück liegt ...

Wir möchten mit Ihnen gemeinsam im Gedenken an Ihre Kinder zusammen sein, Trauer und Verlust Raum geben, Kerzen entzünden als Zeichen der

Erinnerung und der Hoffnung und anschließend zusammen zum Sternenkindergrabfeld gehen.

Barbara Fischer

> Als **Ansprechperson** steht Pfarrerin **Barbara Fischer**, Tel.: 0521 - 943 - 77 75 gerne zur Verfügung.

Es geschieht, dass eine kleine Seele die Erde nur streift. Ihr Ankommen und ihr Gehen fallen in eins. Ihr kurzes Verweilen ist nicht umsonst, denn sie verändert die Erde. Sie hinterlässt Spuren in den Herzen derer, die sie erwartet haben. Mögen diese Spuren in die Zukunft führen.
(Doris Kellner)



Plauderbank mit Melanie Henke

> jeden 2. Dienstag im Monat von November bis März

JEDEN 2. DIENSTAG
IM MONAT

Plauderbank

Ich lade Sie herzlich ein, an einem besonderen Ort, ins Gespräch zu kommen: über Gott und die Welt, das was Ihnen auf dem Herzen liegt, oder das was Sie auf dem Friedhof oder in Ihrem Leben beschäftigt.

Im Winter (von November bis März)

Ich bin da:

Auf dem **Queller Friedhof** von **11- 12 Uhr** an der Kapelle

Auf dem **Friedhof Ummeln** von **12.30- 13.30 Uhr** an der Kapelle oder am alten Friedhof

Auf dem **Brackweder Friedhof** von **14- 15 Uhr** an der Kapelle



Kontakt

Diakonin Melanie Henke
melanie.henke@ekvw.de
Tel.: 0160.98 32 13 17



Heiligabend gemeinsam feiern

> Mi., 24. Dezember | 16:00 - ca. 20:00 Uhr im Bartholomäus-Gemeindehaus, Kirchweg 10



Der **Treffpunkt Alter** und die **Bartholomäus-Kirchengemeinde** laden alle herzlich ein, die den Heiligabend nicht allein sondern in Gemeinschaft mit anderen feiern möchten.

Das weihnachtliche Beisammensein steht unter dem Thema **"Auf dem Weg nach Bethlehem"**.

Angeboten wird bei einem **gemeinsamen Kaffeetrinken um 16 Uhr** in festlicher Atmosphäre ein abwechslungsreiches Programm mit kurzen Texten von Menschen und Tieren aus der Weihnachtsgeschichte auf dem Weg nach Bethlehem, Gedichte, Rätsel, Lieder – begleitet von zwei Musikern. Wer möchte, kann die **Christmette um 18:00 Uhr in der Bartholomäus-Kirche** besuchen. Mit dem gemeinsamen Abendessen (es gibt traditionell Kartoffelsalat und Würstchen) **endet die Feier gegen 20:00 Uhr**.

- > Ein Fahrdienst ist vorgesehen, bitte bei der Anmeldung anfragen.
- > Verbindliche Anmeldung bis Do., 12.12. bei Treffpunkt Alter, Tel.: 0521/ 94 239 - 211 oder im Gemeindebüro Bartholomäus-Kirche, Tel.: 0521/ 16 39 37 00

**Die Teilnahme ist kostenlos.
Spenden nehmen wir gern entgegen.**

Wir freuen uns, Sie Heiligabend begrüßen zu können.

Waltraud Gödel
(und das Vorbereitungsteam)



Aus vielen Wurzeln wächst Neues

> ab 01. Januar 2026 gibt es die Ev. Kirchengemeinde Bielefeld-Süd

Die Evangelisch-Lutherische Bartholomäus-Kirchengemeinde Brackwede, die Evangelisch-Lutherische Johannes-Kirchengemeinde Quelle-Brock, die Evangelische Emmaus-Kirchengemeinde Senne, die Evangelische Kirchengemeinde Sennestadt und die Evangelische Kirchengemeinde Ummeln – alle im Evangelischen Kirchenkreis Gütersloh gelegen – sind gemeinsam auf dem Weg zu einer neuen Einheit.

Zum 1. Januar 2026 wird aus diesen fünf Gemeinden eine neue Kirchengemeinde entstehen. Nach einem intensiven Prozess steht nun auch der Name fest:

Evangelische Kirchengemeinde Bielefeld-Süd

Die Wahl dieses Namens ist das Ergebnis eines offenen und gemeinschaftlichen Prozesses, an dem sich viele Gemeindeglieder beteiligt haben. Aus den eingegangenen Vorschlägen hat sich dieser Name deutlich hervorgehoben. Er bringt zum Ausdruck, was uns verbindet: unseren gemeinsamen Glauben an Jesus Christus und unsere Verantwortung im Süden unserer Stadt.

„Bielefeld-Süd“ beschreibt nicht nur unseren geografischen Ort, sondern steht auch symbolisch für Offenheit, Weite und Zusammenhalt.

Menschen aus Brackwede, Quelle-Brock, Senne, Sennestadt und Ummeln – und aus allen Teilen des südlichen Bielefelds – sind eingeladen, sich in dieser neuen Gemeinschaft beheimatet zu fühlen.

Der Name macht deutlich: Wir gehören zusammen.

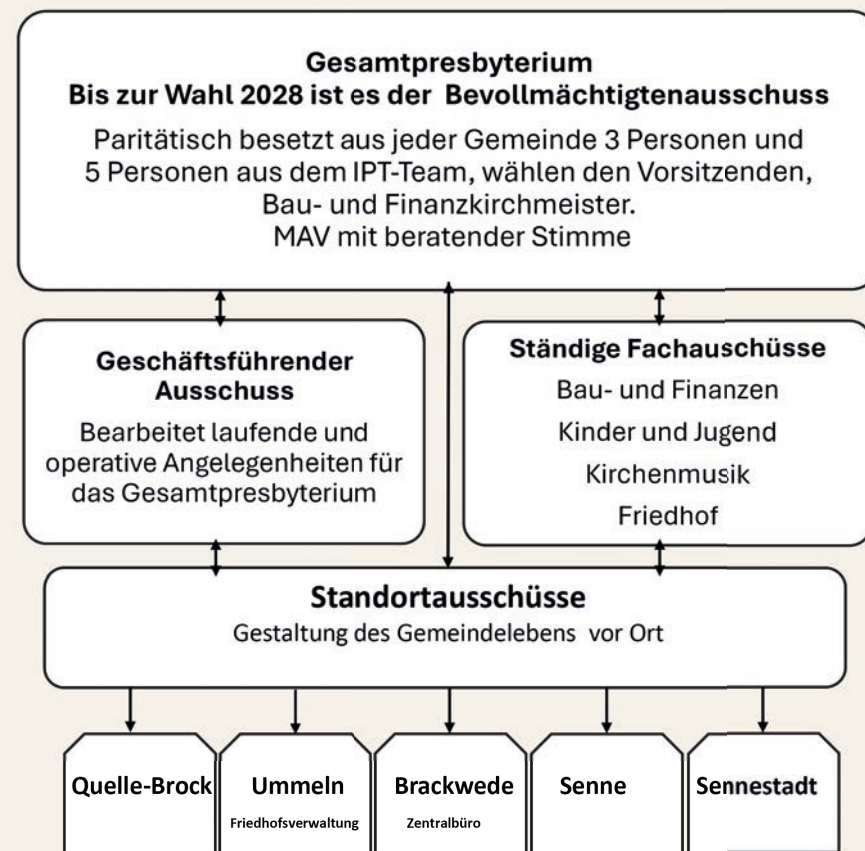
Natürlich wird der Zusammenschluss auch Veränderungen mit sich bringen. Strukturen werden sich anpassen, Abläufe müssen sich finden, und manches wird neu wachsen dürfen. Es wird sicher eine Zeit brauchen, bis sich alles eingespielt hat. So wächst aus vielen Wurzeln ein neuer Baum des Glaubens. Unter seinem Dach sollen Menschen Gott begegnen, Gemeinschaft erleben und Hoffnung teilen. Mit dem Namen **Evangelische Kirchengemeinde Bielefeld-Süd** verbinden wir die Freude auf das, was Gott mit uns vorhat, und das Vertrauen darauf, dass er uns auf diesem Weg begleitet.

Herzliche Grüße
Ihrer Angelika Ammann



Gottesdienst zur Fusion der fünf Gemeinden

> Sonntag, 11. Januar 2026 | 11:00 Uhr | Bartholomäuskirche



Am Sonntag, 11. Januar 2026 wird es ganz offiziell: Um 11 Uhr beginnt in der Bartholomäuskirche Brackwede der Festgottesdienst zur Fusion der fünf Kirchengemeinden Brackwede, Quelle-Brock, Senne, Sennestadt und Ummeln zur **Ev. Kirchengemeinde Bielefeld-Süd**.

Der Gottesdienst wird vom Interprofessionellen Pastoralteam vorbereitet, der Superintendent des Kirchenkreises Gütersloh Frank Schneider wird die Predigt halten und die Urkunden

überreichen und die Kirchenmusik aus allen Standorten der Großgemeinde wird den Gottesdienst feierlich und bunt gestalten.

Ein Vorbereitungsteam aus allen Kirchengemeinden wird das anschließende Beisammensein im Gemeindehaus planen, so dass alle Gäste und Gemeindeglieder Platz finden und das neue miteinander feiern können. Dazu wird eine Abordnung der Sternsinger in der Kirche erwartet, die den Segen aus der Ökumene bringen werden.

Ihre Pfarrerin
Claudia Boge-Grothaus



(0521) 1 36 21-0

HEIZUNG
LÜFTUNG
SANITÄR

Ewald Puls

GmbH & Co.KG www.ewald-puls.de

Gaswerkstrasse 23, 33647 Bielefeld

Wullner
an der Rosenhöhe

einfach schön...
Blumen für alle
Anlässe...
ganz in Ihrer Nähe

Wir sind für Sie da ...
Mo. – Fr. 9.00 bis 19.00 Uhr, Sa. bis 16.00 Uhr
So. und Feiertage von 10.00 bis 12.00 Uhr
Gärtnerei für Topfblumen und Sträucher,
Kränze und Gestecke
Am Brackweder- und Sennefriedhof
Brackweder Straße 62 · Telefon 44 16 90



Jutta Galling Ulli Galling Nils Knoop Justus Galling Liam Rasche

WINDELSBLEICHER STRASSE 203
33659 BIELEFELD
Tel. 0521 - 9 50 50 20

VORMBROCK
BESTATTUNGEN

www.vormbrock-bestattungen.de

Lebensmittelpunkt zurück in Brackwede

> Nach achtjähriger Abwesenheit wieder im Ort: Auf der Schanze 3

Nach 18 Jahren im „Gustav-Münter-Haus“, nach acht Jahren „Friedhofstrasse Senne“, lautet nun **die neue Adresse des Lebensmittelpunkt in Brackwede „Auf der Schanze 3“**, im Gebäude des früheren Begegnungszentrums der Diakonie nahe der Senner Straße. Zentrumsnah gelegen, kurze Wege zum öffentlichen Personennahverkehr, fußläufig von verschiedenen sozialen Wohngebieten gut zu erreichen, das sind schon erhebliche Vorteile für die Gäste.



Unter ganz viel Mithilfe der verschiedenen Organisationen, wie der beiden Bezirksbürgermeister in Senne und Brackwede und dem Presbyterium der Ev. Kirchengemeinde Brackwede, wurde eine Möglichkeit gefunden, von der heute sowohl die ehrenamtlichen Helferinnen und Helfer als auch viele bedürftige Bürgerinnen und Bürger sagen: „Einfach toll“.

Großzügige Räumlichkeiten erleichtern die Sortierung und die Aufbereitung der erhaltenen Lebensmittel ebenso, wie der geräumige, helle und freundlich gestaltete Ausgaberaum der zu verteilenden Waren. Ein besonderer Dank gebührt der Kirchlichen Wohnungswirtschaft (KWW) in Bielefeld.

Als Verwalter der Immobilie erwies sich die KWW als wesentliche Hilfe bei dem Bezug der neuen Ausgabestelle. Der Brackweder Lebensmittelpunkt hofft, dass nun die wiederholten Umzüge ein Ende gefunden haben und die „Schanze“ zumindest für die nächsten zehn Jahre ein festes Domizil bleibt.

Ganz besonders hervorzuheben ist, dass jetzt endlich eine geschützte Unterbringung für die wartenden Personen vorhanden ist.

Eine Besonderheit ist noch erwähnenswert: Bedingt durch die zuvor erwähnte verkehrsgünstige Lage im Zentrum von Brackwede, gab es seit dem dortigen Einzug eine überaus hohe Zahl von neuen Gästen, die wöchentlich Lebensmittel abholen möchten. Der Brackweder Lebensmittelpunkt wird auch in Zukunft die Versorgung dieser und auch weiterer Personen Dank der Hilfe der zahlreichen ehrenamtlichen Helferinnen und Helfer leisten.

Neue HelferInnen und Helfer sind immer gerne gesehen und werden auch in Zukunft gebraucht werden.



Klaus Milsmann und
das Team des Lebensmittelpunktes

Einladung zum Weltgebetstags-Gottesdienst

> Sonntag, 8. März 2026 | 9:45 | Bartholomäus-Kirche



„Kommt! Bringt eure Last,“

lautet die vertrauensvolle Einladung angelehnt an Matthäus 11,28.

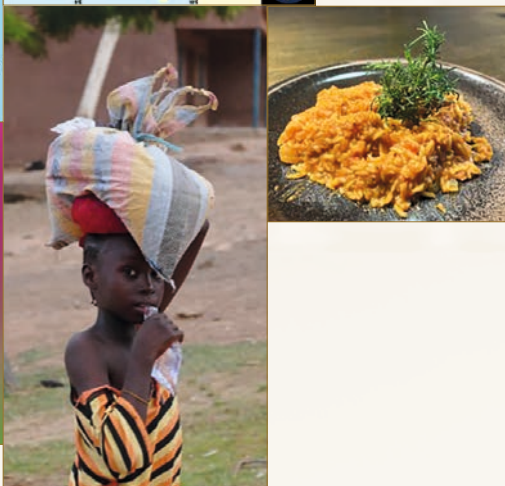
Den diesjährigen Weltgebetstag haben Frauen aus Nigeria gestaltet und wollen gemeinsam mit uns feiern. Nigerianer*innen tragen viele Lasten – wortwörtlich auf dem Kopf, aber auch im übertragenen Sinne. Das bevölkerungsreichste Land Afrikas ist geprägt von einer Vielfalt an Kulturen, Sprachen und Religionen – aber auch von Spannungen und blutigen Konflikten.

Im Gottesdienst wird jedoch auch deutlich, wie die Verfasserinnen immer wieder innere Rastplätze finden und den Glauben als eine Quelle erleben, aus der sie Hoffnung und Mut schöpfen.

Gemeinsam mit Frau Wendorff, Pfarrerin i.R. hat das "Team Weltgebetstag" den Gottesdienst vorbereitet.

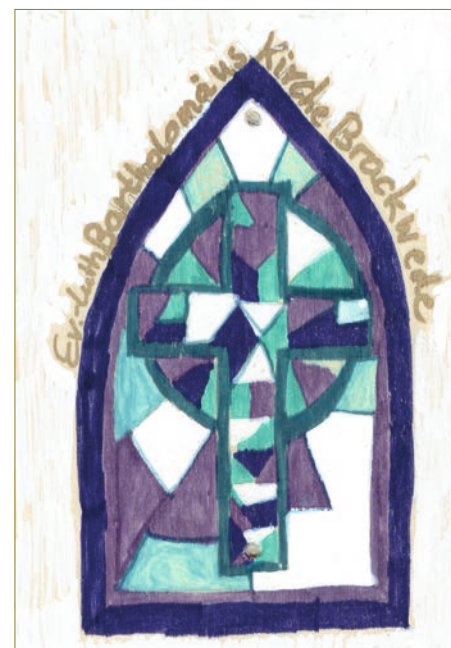
Anschließend laden wir herzlich zum landestypischen Essen in das Gemeindehaus ein.

Team Weltgebetstag
Team Biblisch Kochen



Begrüßung des neuen Konfikurs

> am 1. Advent (30. November) | 11:00 | in Ummeln



Am 30. November wurden die neuen Konfirmandinnen und Konfirmanden aus der Region Quelle, Ummeln und Brackwede in einem

gemeinsamen Gottesdienst um 11 Uhr in Ummeln begrüßt. Diesen Gottesdienst bereiteten die Jugendlichen zusammen mit dem Pastoralteam Claudia Boge-Grothaus und Stefan Prill an zwei Dienstagen im November vor. In Brackwede haben sich acht Konfis angemeldet und werden sich regelmäßig mit den 24 aus Quelle und den 15 aus Ummeln einmal im Monat zum Konfiforum in den Gemeindehäusern treffen.

In monatlichen Zwischentreffen im eigenen Gemeindehaus werden die Themen vertieft.

Zusammen mit den Konfis aus dem Bielefelder Süden und dem Kirchenkreis Gütersloh geht es im Juli 2026 auf das Konficamp und dann im März 2027 auf eine Abschlussfahrt.

Genau wie der laufende Konfikurs, der im kommenden Frühjahr konfirmiert wird, dürfen sich die neuen Konfis auf einen abwechslungsreichen und intensiven Glaubensweg freuen, an dessen Ende nicht nur die Konfirmation steht, sondern hoffentlich der Beginn eines Lebens mit Gott an der Seite.

Claudia Boge-Grothaus
und Stefan Prill

Gold- und Diamant-KonfirmandInnen aus Brackwede gesucht!

> 8. Februar 2026 | 9:45 Uhr | Bartholomäuskirche

Die Ev.-luth. Bartholomäuskirchengemeinde Brackwede lädt alle JubelkonfirmandInnen, die vor 50 oder 60 Jahren konfirmiert wurden, zu einem feierlichen Gottesdienst mit Abendmahl am 8. Februar 2026 um 9:45 Uhr in die Bartholomäuskirche ein.

Auch später
Zugezogene sind herzlich willkommen!

> Bitte melden Sie sich im Gemeindebüro, Tel.: 0521-16 39 37 00, damit Sie eine ausführliche Einladung zugeschickt bekommen.



Wie geht es weiter in Brackwede?

> Gedanken zur Gemeindefusion

In der Gemeindeversammlung am 14.11.2025 wurde deutlich, dass viele sich fragen, wie es an unserem Standort weitergeht. Diese Unsicherheiten nehmen wir ernst.



Brackwede bleibt ein lebendiger Ort: Frauenfrühstück, internationale und ökumenische Projekte, Weltgebetstag, Luthermahl, Musik für Jung und Alt,

diakonische Angebote, CVJM-Arbeit, Kunstausstellungen u.v.m. – all das wird weiterhin stattfinden und von engagierten Menschen begleitet. Gleichzeitig stehen wir vor Veränderungen. Viele unserer Mitglieder sind älter geworden, weshalb unsere Seniorenarbeit besonders wichtig bleibt.

Damit unser Gemeindeleben auch in Zukunft lebendig bleibt, **brauchen wir neue Gemeindeglieder**, die sich mit ihren Gaben einbringen möchten, gern auch projektweise.

Im Zusammenschluss der Gemeinden liegt eine große Chance: Wir können voneinander lernen und unsere Arbeit gemeinsam stärken.

Gehen Sie mit uns diesen Weg.

Wir laden herzlich ein, in Brackwede aktiv mitzuwirken und unsere Gemeinschaft mitzugestalten

Iris Ekkert, Angelika Ammann

Einladung zum Frauenfrühstück

> Samstag, 28. März 2026 | 9:00 - 11:30 Uhr | Bartholomäus-Gemeindehaus

„Weißt du wirklich, was du sagst?“

Die Gedanken, Worte und Gefühle eines Menschen bestimmen sein Leben. Ein Mensch mit einer klaren und achtsamen Sprache ist auch in seinem Denken und Handeln klar. Eine wertschätzende, kraftvolle und klare Sprache führt zu einer gelingenden Kommunikation.

Die Referentin Gisela Bullermann sensibilisiert die Zuhörerinnen anhand einiger Beispiele und praktischer Anregungen für die Wirkung von Worten und Redewendungen. Sie ist gelernte Heilerziehungspflegerin und ordinierte Diakonin.



Seit 2011 befasst sie sich mit Sprache nach dem Lingua Eterna Konzept. Sie ist Kommunikationstrainerin, Coach und hält Vorträge und Workshops. Freuen Sie sich auf einen informativen, interaktiven und auch humorvollen Vortrag.

> Anmeldung *bitte bis drei Tage vorher* per E-Mail (klara.markin@ekvw.de) oder Telefon im Gemeindebüro (16 39 37 00) oder auf dem Anrufbeantworter von **Marie-Luise Marufke: 0521.41 01 43**

> Kosten: 8 € (Barzahlung vor Ort)

> Bartholomäus-Gemeindehaus, Kirchweg 10, 33647 Bielefeld

Norwegen Jugendfreizeit 2026



> In den letzten beiden Sommerferienwochen 2026: 16.08.-30.08.

Wir fahren zusammen nach Stenbekk in Norwegen (100km südlich von Oslo)! Uns steht ein toll ausgestattetes Haus mit mehreren Gruppenräumen und Vier- bis Fünfbettzimmern zur Verfügung, die alle über ein eigenes Bad verfügen.

Unmittelbar am Haus liegen zwei große Seen, inmitten der typischen Landschaft Südnorwegens. Hier sagen sich sogar Elche und Biber "Gute Nacht"!

Zum Haus gehören eine eigene Badestelle, einige Ruderboote/Kanus, ein Beachvolleyballplatz, ein Fußballplatz, eine Kletterwand und eine Lagerfeuerstelle. Bei gutem Wetter habt ihr die Möglichkeit an einer aufregenden Survivaltour mit Übernachtung im Freien teilzunehmen. Wir planen außerdem Gesprächsgruppen über Gott und die Welt, eine Tagesfahrt nach Oslo, die Hauptstadt Norwegens, sowie Spiele, Sport, Basteln, Wandern, Baden, Shows, Geselligkeit und Feiern! Natürlich bleibt auch freie Zeit, die ihr mit euren jetzigen und auf der Freizeit neu gewonnenen Freunden verbringen könnt.

Am tollsten auf der Freizeit ist es, erleben zu dürfen, was für eine tolle Gemeinschaft entsteht. Und du kannst ein Teil davon sein. Wir freuen uns auf dich! Melde dich an und freue dich auf die schönste Zeit des Jahres 2026!

Dein Norwegen-Team 2026!

> Vortreffen:

Einige Wochen vor Freizeitbeginn werden wir zu einem Infotreffen einladen, an dem sich das Freizeit-Team vorstellt, Bilder vom Haus gezeigt werden und Fragen geklärt werden können.

> Platzvergabe:

Anmeldungen werden in der Reihenfolge des Eingangs bearbeitet. Die Freizeit ist offen für alle Jugendlichen im Alter von 13-16 Jahren! Wir können maximal 50 Teilnehmende mitnehmen. Darüber hinausgehende Anmeldungen kommen auf die Warteliste. Die Mindestteilnehmerzahl liegt bei 40 Teilnehmenden.

> Freizeitpreis:

Der Teilnahmebetrag liegt bei 850 EUR p.P. Probleme mit der Finanzierung? Kein Kind oder Jugendlicher aus dem Bielefelder Süden soll aus finanziellen Gründen auf das Freizeitabenteuer verzichten. Bitte nehmen Sie mit der Freizeitleitung Kontakt auf. Wir finden eine Lösung. Verschwiegenheit ist garantiert.

> Freizeitleitung:

Nicole Hoffmann, Pfarrerin: 05246.70 94 942
nicole.hoffmann@kk-ekvw.de

Stefan Prill, Pfarrer:
0521.48 240 / stefan.prill@ekvw.de

Brackwede 9:45 Uhr			Quelle 10:00 Uhr			Ummeln 11:00 Uhr		
Dezember			Dezember					
06. (Samstag)	--	Einladung nach Ummeln!	--	Einladung nach Ummeln!	14:00 Uhr	Andacht zum Weihnachtsmarkt, Pfarrer Pril		
07. (2. Advent)	9:45 Uhr	Gottesdienst zum Adventsmarkt, Pfarrerin Boge-Grothaus	10:00 Uhr	Gottesdienst, Diakonin Henke	11:00 Uhr	Gottesdienst (A), Pfarrer. i.R. Osing		
12. (Freitag)	--	Einladung nach Quelle!	18:00 Uhr	Eröffnung Weihnachtsmarkt, Pfr. Dreier	--	Einladung nach Quelle!		
14. (3. Advent)	9:45 Uhr	Gottesdienst (A), Pfarrer Prill	--	Einladung nach Brackwede 9:45 Uhr!	--	Einladung nach Brackwede 9:45 Uhr!		
21. (4. Advent)	9:45 Uhr	Gottesdienst zur Verabschiedung des Presbyteriums, Prädikant Dieckbreder / Pfarrerin Boge-Grothaus	10:00 Uhr	Gottesdienst zur Verabschiedung des Presbyteriums, Pfarrer Dreier	18:00 Uhr	Abendsegen, Pfarrer Prill & Team		
24. (Heiligabend)	16:00 Uhr	Familien-Gottesdienst, Pfarrerin Boge-Grothaus, Krippenspiel mit den KiTas	15:00 Uhr	Familien-Gottesdienst, Pfarrer Dreier Krippenspiel mit KiTa	15:00 Uhr	Familien-Gottesdienst, Pfr. Prill & Team, Krippenspiel für jüngere Kinder		
	18:00 Uhr	Christvesper, Pfarrerin Boge-Grothaus mit Kantorei	16:30 Uhr	Gottesdienst, Pfarrer Dreier mit Gospel- und Handglockenchor	16:30 Uhr	Familien-Gottesdienst, Pfr. Prill & Team, Krippenspiel der Konfis		
	23:00 Uhr	Christvesper, Prädikant Dieckbreder	18:00 Uhr	Gottesdienst, Pfarrer Dreier mit Posaunen- und Kirchenchor	18:00 Uhr	Christvesper, Pfarrerin Kleine		
	23:00 Uhr				23:00 Uhr	Christmette, Pfarrer Prill		
25. (1. Weihnachtstag)	--	Einladung nach Ummeln 10:00 Uhr!	7:00 Uhr	Uchte, Pfarrer Dreier & Team	10:00 Uhr	Festgottesdienst (A), Diakonin Henke mit Posaunenchor		
26. (2. Weihnachtstag)	9:45 Uhr	Festgottesdienst (A), Pfarrerin Boge-Grothaus	10:00 Uhr	Gottesdienst, Diakon Schultze mit Kirchenchor	--	Einladung nach Brackwede oder Quelle!		
28. (1. So. n. Weihnachten)	9:45 Uhr	Gottesdienst, Pfarrerin Kleine	--	Einladung nach Brackwede 9:45 Uhr!	11:00 Uhr	Gottesdienst, Pfarrerin Kleine		
31. (Altjahrsabend)	18:00 Uhr	Gottesdienst, Pfarrer i.R. Meyer-Gieselmann	17:00 Uhr	Gottesdienst, Pfarrer Dreier	17:00 Uhr	Gottesdienst, Pfarrer Prill		
Januar			Januar					
04. (2. So. n. Weihnachten)	9:45 Uhr	Gottesdienst, Prädikantin Gödel mit anschl. Kirchcafé	10:00 Uhr	Gottesdienst, Pfarrer Dreier	11:00 Uhr	Gottesdienst, Pfarrer Prill Geburtstagskinder 10-100 Jahre		
10. (Samstag)	--	Einladung nach Ummeln!	--	Einladung nach Ummeln!	10 - 12 Uhr	TKKU, Pfr. Prill & Team, Gemeindehaus		

Hinweis: Jeden Freitag um 15:30 Uhr feiern wir auch Gottesdienst im Johann-Heermann-Haus, Auf der Schanze 8-10 (mtl. mit Abendmahl), zu dem die Gemeinde herzlich eingeladen ist.

Außerdem: Aktuell Mo. – Fr. 16:00 bis 18:00 Uhr geöffnete Bartholomäuskirche

> Evangelisch-lutherische
Johannes-Kirchengemeinde Quelle-Brock
Georgstraße 19, 33649 Bielefeld

> Ev. Kirchengemeinde Ummeln
Queller Straße 189, 33649 Bielefeld

Änderungen vorbehalten! A=mit Abendmahl

Änderungen vorbehalten! A=mit Abendmahl

Brackwede			Quelle		Ummeln	
Januar			Januar			
11. (1. So. n. Epiphania)	11:00 Uhr	Zentral-Gottesdienst zur Fusion in und für alle Gemein Brackwede mit anschließendem Empfang im Gemeinde	den, mit Superintendent Schneider, in der Bartholomäuskirche haus			
18. (2. So. n. Epiphania)	9:45 Uhr	Gottesdienst (A), Pfarrerin Boge-Grothaus mit Taufe	10:00 Uhr	Gottesdienst, Diakon Schultze	18:00 Uhr	Abendsegen, N.N. im Gemeindehaus
25. (3. So. n. Epiphania)	9:45 Uhr	Gottesdienst, Pfarrerin i.R. Wendorff	10:00 Uhr	Gottesdienst, N.N.	11:00 Uhr	Gottesdienst, N.N., Gemeindehaus
30. (Freitag)	--	Einladung nach Quelle!	19:45 Uhr	Monatsschluss-Andacht, Pfr. Dreier	--	Einladung nach Quelle!
Februar			Februar			
01. (Letzter So. n. Epiphania)	9:45 Uhr	Gottesdienst, Pfarrer i.R. Riewe mit anschl. Kirchcafé	--	Einladung nach Brackwede oder Ummeln!	11:00 Uhr	Gottesdienst (A), Pfn. Boge-Grothaus im Gemeindehaus
08. (Sexagäsima)	9:45 Uhr	Jubel-Konfirmation I (A), Pfarrerin Boge-Grothaus	10:00 Uhr	Gottesdienst, Pfarrer Dreier	11:00 Uhr	Gottesdienst zum Kirchentags-sonntag, Pfarrer Prill
15. (Estomihi)	9:45 Uhr	Gottesdienst, Pfarrerin i.R. Wendorff	10:00 Uhr	Gottesdienst, Pfarrer Dreier	18:00 Uhr	Abendsegen, N.N. im Gemeindehaus
21. (Samstag)	--	Einladung nach Ummeln!	--	Einladung nach Ummeln!	10 - 12 Uhr	TKKU, Pfr. Prill & Team, Gemeindehaus
22. (Invokavit)	9:45 Uhr	Gottesdienst, Pfarrer i.R. Meyer-Gieselmann	11:30 Uhr 18:00 Uhr	Gottesdienst, Pfn. Boge-Grothaus mit Konfi-Taufe Taizé-Andacht zum Beginn der Passionszeit, Pfarrer Dreier	11:00 Uhr	Gottesdienst, N.N. im Gemeindehaus
27. (Freitag)	--	Einladung nach Quelle!	19:45 Uhr	Monatsschluss-Andacht, Pfr. Dreier	--	Einladung nach Quelle!
März			März			
01. (Reminiszenz)	9:45 Uhr	Gottesdienst, Prädikant Diekbreder mit anschl. Kirchcafé	--	Einladung nach Brackwede oder Ummeln!	11:00 Uhr	Gottesdienst (A), Pfn. Boge-Grothaus im Gemeindehaus
06. (Fr. / Weltgebetstag)	--	Einladung nach Ummeln!	--	Einladung nach Ummeln!	15:00 Uhr	Andacht zum Weltgebetstag, Gemeindehaus mit WGT-Team Ummeln

> Evangelisch-lutherische
Bartholomäus-Kirchengemeinde Brackwede
Kirchweg 10 / Hauptraße, 33647 Bielefeld

> Evangelisch-lutherische
Johannes-Kirchengemeinde Quelle-Brock
Georgstraße 19, 33649 Bielefeld

> Ev. Kirchengemeinde Ummeln
Queller Straße 189, 33649 Bielefeld

Änderungen vorbehalten! A=mit Abendmahl

Änderungen vorbehalten! A=mit Abendmahl

Brackwede			Quelle		Ummeln	
März			März			
07. (Samstag)	--	Einladung nach Quelle!	18:30 Uhr	JunACHill Jugendgottesdienst & Team	--	Einladung nach Quelle!
08. (Okuli)	9:45 Uhr	Gottesdienst zum Weltgebetstag, Pfarrerin i.R. Wendorff und Team, mit Gospelchor "Spirit of Joy"	10:00 Uhr	Gottesdienst, Pfarrer Dreier	11:00 Uhr	Gottesdienst, Pfarrer Prill im Gemeindehaus
15. (Lätare)	9:45 Uhr	Gottesdienst, Prädikantin Gödel	10:00 Uhr	Gottesdienst, Pfarrer Dreier	18:00 Uhr	Abendsegen, N.N., Gemeindehaus
22. (Judika)	9:45 Uhr	Gemeinsamer Vorstellungsgottesdienst der Konfirmand:innen aus Brackwede, Quelle und Ummeln! Pfarrerin Boge-Grothaus / Pfarrer Prill	--	Einladung nach Brackwede! 9:45 Uhr	--	Einladung nach Brackwede! 9:45 Uhr
27. (Freitag)	--	Einladung nach Quelle!	19:45 Uhr	Monatsschluss-Andacht, Pfr. Dreier	--	Einladung nach Quelle!
28. (Samstag)	--	Einladung nach Ummeln!	--	Einladung nach Ummeln!	10 - 12 Uhr	TKKU, Pfr. Prill & Team, Gemeindehaus
29. (Palmsonntag) > Sommerzeit!	9:45 Uhr	Gottesdienst (A), Prädikant Diekbreder	10:00 Uhr	Gottesdienst, Pfarrer Dreier	11:00 Uhr	Gottesdienst, Pfn. Boge-Grothaus



Die Zeitung mit den besten Nachrichten

Die Welt braucht mehr gute Nachrichten

UNSERE KIRCHE, DIE EVANGELISCHE ZEITUNG

JETZT TESTEN

UK-LESEN.DE



Ich lese UK gern, weil sie so vielfältig ist: vom Leitartikel über Glaubensthemen ist für jede*n etwas dabei.

JULIA KREUCH, HATTINGEN

Wir wünschen Ihnen ein frohes und besinnliches Weihnachtsfest sowie Gesundheit, Glück und Erfolg im Jahr 2026!



“Wenn’s um Schuhe geht...”

POGATZKI

Aktuelle + bequeme Schuhmode

Hauptstr. 125 Bielefeld - Brackwede

☎ 0521 - 44 24 05

Jahreslosung 2026

> „Gott spricht: Siehe, ich mache alles neu.“

Die Jahreslosung ist ein Wort der Sehnsucht und der Hoffnung. Sie fordert heraus, denn dieses Neue kann auch in unserer Mitte beginnen, ich kann es spüren und kann mitmachen in diesem Neuen.

Auch uns erwartete viel Neues im nächsten Jahr! Es gibt Ungewissheit und Sorge bei manchem Gemeindemitglied bei der Fusion der Gemeinden, aber auch ein vielfältiges und starkes Engagement der Menschen, das zum Gelingen des gemeinsamen Projektes beiträgt.



Es gibt Hoffnung auf einen Neuanfang, auf ein neues Aufblühen der Gemeinde Bielefeld Süd.

Vergessen wir nicht die Jahreslosung von 2025: „Prüfet alles und behaltet das Gute“.

Tragen wir im Jahr 2026 zusammen: was gut war nehmen wir mit und teilen es miteinander und lassen NEUES entstehen.

Ich wünsche Ihnen allen ein gesegnetes Weihnachtsfest und ein friedvolles und glückliches Neues Jahr!

Irís Ekkert

... für ein Mehr an Sicherheit

**ELEKTRO
BOKERMANN**
Inh. Klaus Junge

Krefelder Straße 6 · 33647 Bielefeld

E-Mail: elektro-bokermann@bitel.net
Internet: www.elektro-bokermann.de



Kundendienst
05 21/44 27 27



Michael Ruwe
Senner Straße 6
33647 Bielefeld

Telefon 0521 - 44 16 11
Telefax 0521 - 417 86 98

E-Mail: mail@ruwe-haustechnik.de
www.ruwe-haustechnik.de



Wir wünschen frohe Weihnachten
und viele vergnügliche Lesestunden
im neuen Jahr!

Hauptstr. 113
33647 Bielefeld
☎ 0521 444015
☐ 0176 24759134

info@buchklack.de
www.buchklack.de



Tag und Nacht erreichbar
Telefon **0521-417110**

Hermann Vemmer KG
Sauerlandstraße 12
33647 Bielefeld
Telefon 0521-417110
info@vemmer-bestattungen.de

Bestattungsvorsorge

**Jetzt schon an später denken –
wir beraten Sie gern!**

www.vemmer-bestattungen.de

Informationen zur Chorschule

> **Adventskonzerte 2025 | Frühlingskonzert 2026**

> **Freitag, 5. Dezember um 17:15 Uhr:**
Adventssingen – Brackweder Adventsmarkt

Auf dem Brackweder Adventsmarkt findet am **05. Dezember um 17:15 Uhr** ein **Adventssingen** der Chorschule statt. Chorklassen und Solisten der Chorschule Brackwede laden alle Zuhörer herzlich zum Frohlocken, Besinnen und gemeinsamen Einstimmen in die Weihnachtszeit ein.



> **Sonntag, 14. Dezember 16:00 Uhr:**
Adventskonzert „Machet die Tore weit“

Am **3. Adventssonntag, den 14. Dezember**, lädt die Chorschule Brackwede um **16:00 Uhr** zu einem **Adventskonzert** unter dem Motto „Machet die Tore weit“ ein.

Junge Stimmen, festliche Töne und verschiedene Instrumente erklingen sowohl in ausgewählten Lieblingsstücken wie Humperdincks „Abendsegen“ aus Hänsel und Gretel als auch in bekannten Weihnachtsliedern zum Einstimmen und Mitsingen.



> **Sonntag, 22. März 2026 um 16:00 Uhr:**
Frühlingskonzert „Viva la Musica“

Im neuen Jahr lädt die Chorschule am **Sonntag, den 22. März, um 16:00 Uhr** herzlich zum traditionellen **Frühlingskonzert „Viva la Musica“** ein. Gemeinsam soll der Lenz und seine warmen Tage mit schwungvollen Liedern und Klängen begrüßt und in Brackwede willkommen geheißen werden!

Es singen und musizieren alle Chorklassen und Solisten der Chorschule Brackwede unter der Leitung von David Schwindt und Johanna Götz.

Johanna Götz



Änderungen vorbehalten !

Dezember

03.12. (Mi.) 10.12. (Mi.) 17.12. (Mi.)	18:30 Uhr - 19:30 Uhr (UG über Nordeingang)	Gesprächsgruppe „Blaues Kreuz“, Gemeindehaus, Kirchweg 10 > Monatsthema: Gelassenheit und Entschlossenheit Kontakt: Karl-Hermann Vagt, 052 02.54 63, Petra Kunze, 05 206.24 07
05.12. (Fr.)	17:15 Uhr	Adventssingen der Chorschule auf dem Brackweder Advents- markt - Chorklassen und Solisten der Chorschule Brackwede
13.12. (Sa.)	18:00 Uhr	„Shine your light“ – Adventskonzert des ökum. Gospelchores „Spirit of Joy“ in der Ev. Bartholomäuskirche Brackwede (s.S.30)
14.12. (So.)	16:00 Uhr	„Machet die Tore weit“ – Adventskonzert der Chorschule in der Ev. Bartholomäuskirche Brackwede (s.S.27)
17.12. (Mi.)	15 – 17:00 Uhr	Frauentreff um 50 plus – Ersatztermin! (s.S.7), Weihnachtliches Beisammensein , Musikalische Begleitung – Antje Dösselmann
20.12. (Sa.)	16:00 Uhr	„Advent in Lieder und Gedichten“ – offenes Singen des ökum. Gospelchores „Spirit of Joy“ in der Ev. Bartholomäus- kirche Brackwede (s.S.30)

Januar

07.01. (Mi.)	15 – 16:30 Uhr	Frauentreff um 50 plus – Jahreslosung (s.S.7)
07.01. (Mi.) 14.01. (Mi.) 21.01. (Mi.) 28.01. (Mi.)	18:30 Uhr - 19:30 Uhr (UG über Nordeingang)	Gesprächsgruppe „Blaues Kreuz“, Gemeindehaus, Kirchweg 10 > Monatsthema: Alter und Sucht – Wo stecken besondere Gefahren? Kontakt: Karl-Hermann Vagt, 052 02 - 54 63, Petra Kunze, 05 206 - 24 07
25.01. (So.)	17:00 Uhr	20. Epiphanias-Konzert mit Rondo Vovale, Bartholomäuskirche (s.S.31)

Februar

04.02. (Mi.)	15 – 16:30 Uhr	Frauentreff um 50 plus – Weltgebetstag 2026: „Kommt! Bringt eure Last.“ Frauen aus Nigeria haben diesen Gottes- dienst vorbereitet. (s.S.7)
04.02. (Mi.) 11.02. (Mi.) 18.02. (Mi.) 25.02. (Mi.)	18:30 Uhr - 19:30 Uhr (UG über Nordeingang)	Gesprächsgruppe „Blaues Kreuz“, Gemeindehaus, Kirchweg 10 > Monatsthema: Alter und Sucht – Frühwarnzeichen erkennen Kontakt: Karl-Hermann Vagt, 052 02 - 54 63, Petra Kunze, 05 206 - 24 07
18.02. (Mi.)	15 – 16:30 Uhr	Frauentreff um 50 plus – Mitgliederversammlung (s.S.7)

Änderungen vorbehalten !

März

14.03. (Sa.)	16:00 Uhr	„Frühling in Liedern und Gedichten“ – offenes Singen des ökum. Gospelchores „Spirit of Joy“ und dem Frauenchor "Stelle Cantanti" in der Ev. Bartholomäuskirche Brackwede (s.S.29)
18.03. (Mi.)	15 – 16:30 Uhr	Frauentreff um 50 plus – Vorbereitung Judika 2026 (s.S.7)
22.03. (So.)	9:45 – 10:45	Frauentreff um 50 plus – Zusatztermin Sonntag! Frauenhilfe-Gottesdienst Bartholomäuskirche
22.03. (So.)	16:00 Uhr	„Viva la Musica“ - Frühlingskonzert der Chorschule in der Ev. Bartholomäuskirche Brackwede (s.S.27)

20 Jahre Freundeskreis Kirchenmusik - Festkonzert

> So. 26. April 2026 | 17:00 Uhr | Bartholomäuskirche

Der Freundeskreis Kirchenmusik der Ev.-Luth. Bartholomäus-Kirchengemeinde Brackwede besteht 2026 seit 20 Jahren. Dies ist Grund zur Freude und Dankbarkeit für 20 Jahre Unterstützung der kirchenmusikalischen Arbeit der Kantorei, der Chorschule, des Gospelchores, des CVJM-Bläserkreises u.v.m.

Unser Freundeskreis wird sein Jubiläum mit einem **Festkonzert am Sonntag, den 26. April 2026 um 17:00 Uhr in der Bartholomäuskirche** feiern.

In diesem Konzert werden die Kantorei, die Chorschule, ein Projektchor (s. S. 30) und der CVJM-Bläserkreis mitwirken. Der bekannte Bielefelder Kirchenmusiker KMD Prof. Jochen A. Modeß wurde beauftragt, eigens für das Jubiläum ein neues Werk für Chor und Instrumente zu komponieren, das am 26.4.2026 uraufgeführt wird. Herzliche Einladung, das Jubiläum mitzufeiern, sich über die Arbeit des Freundeskreises zu informieren und gerne auch Fördermitglied zu werden! Musikalische Grüße aus der Gemeinde,

Daniel Debrow, Kantor

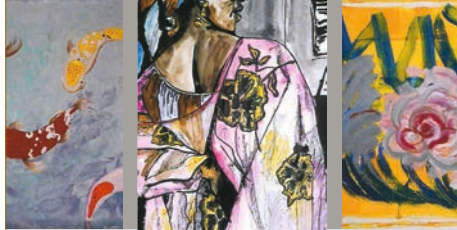
Neue Ausstellung

> 30.11.25 - März 2026 im GH

NOVEMBER - MÄRZ

AIGENART

AUSSTELLUNG MIT BILDERN VON
DAGMAR AICHINGER



Geöffnet zu den Bürozeiten
Jeden 1.&3. Donnerstag 15-17 Uhr
oder nach Vereinbarung
unter 01716326361

VERNISSAGE | NOV 30 | 11:15 UHR

Bartholomäus-Gemeindehaus
Kirchweg 10, 33647 Bielefeld

Termine mit „Spirit of Joy“ (ökum. Gospelchor)

> Sa. 13.12. | Sa. 20.12. | So. 08.03.26 | Sa. 14.03.26

> Sa., 13.12.2025, Adventskonzert, 18:00 Uhr

„*Shine your light*“ (lass dein Licht leuchten) ist der Titel der diesjährigen Adventskonzerte von „Spirit of Joy“, dem ökumenischen Gospelchor. Auch in diesem Jahr erklingen traditionelle Advents- und Weihnachtslieder und Gospels. Bei einigen Liedern wird das Publikum zum Mitsingen eingeladen. Eintritt frei, Spenden erwünscht!

> Sa., 20.12.2025, Offenes Singen, 16:00 Uhr

„*Advent in Liedern und Gedichten*“: ein offenes Singen. Das Publikum darf sich auf ein stimmvolles Miteinander freuen.

> So., 08.03.2026, 9:45 Uhr, Gottesdienst zum Weltgebetstag, Bartholomäuskirche

> Sa., 14.03.2026, Offenes Singen, 16:00 Uhr

„*Frühling in Liedern und Gedichten*“ mit „Spirit of Joy“ und dem Frauenchor „*Stelle Cantanti*“. Alle singfreudigen Menschen sind eingeladen, sich singend auf den Frühling einzustimmen. Viele bekannte Lieder werden mit Klavierbegleitung gemeinsam gesungen nachdem die Chöre ihre Lieder vorgetragen haben.



20. Epiphaniaskonzert mit Rondo Vocale

> So. 25. Januar 2026 | 17:00 Uhr | Bartholomäuskirche



Der Chor singt die Kantate „Mache dich auf und werde Licht“ von Wilhelm Carl Briegel. Eine weitere Kantate von August Röse, „Es ruft am festlichen Altar“, die auch als Hochzeitskantate Verwendung fand, wird im Konzert uraufgeführt. Gabriel Faurés Motette „Wort aus Gott vor der Zeit“ wird in einer Fassung für Chor und Streichorchester erklingen.

Als Solisten wirken Alina Palus (Aachen) - Sopran und Florian Hokamp (Bielefeld) - Bass mit. Die Gemeinde ist mit weiteren Epiphaniasliedern beteiligt, die vom Genesisquintett und auf der Orgel begleitet werden. Die musikalische Leitung hat Rainer Timmermann, der Eintritt ist frei.

Singbegeisterte für einen Projektchor gesucht

> Start ist am Freitag, den 21.11.2025 | 19:30 - 21:00 Uhr | Bartholomäuskirche

Im April 2026 besteht der Freundeskreis Kirchenmusik an der Bartholomäuskirche-Brackwede 20 Jahre. Das ist ein Grund zum Feiern. Nicht nur mit den Musikgruppen der Kirchengemeinde, die vom Freundeskreis unterstützt werden, sondern auch mit einem Projektchor für Erwachsene, der speziell zu diesem Anlass gegründet wird. **Alle interessierten Sängerinnen und Sänger sind herzlich einge-**

laden unter der versierten Leitung von den Vokalpädagogen Johanna Götz und David Schwindt einen musikalischen Beitrag zum Jubiläumskonzert am 26.04.2026 zu erarbeiten.

Besondere Vorkenntnisse sind nicht erforderlich, sängerische Begeisterung für das Projekt ist sehr willkommen, stellt sich erfahrungsgemäß aber auch spätestens nach der ersten Probe ein. >

> Fragen Sie die Teilnehmenden des letzten Projektchores zu „Maria, eine wie keine“. Übrigens gibt es auch hier wie beim letzten Projekt eine eigens für diesen Anlass komponierte Musik. Mehr wird an dieser Stelle noch nicht verraten.

Die Proben finden freitags von 19:30 Uhr bis 21:00 Uhr in der Bartholomäuskirche-Brackwede (Kirchweg 10, Bielefeld-Brackwede) statt.

> **Wir starten am Freitag, den 21.11.2025 und dann immer wöchentlich.**

> **Sind Sie neugierig geworden?**

Dann wenden Sie sich bitte an Johanna Götz: chorschule@kirchengemeinde-brackwede.de, oder 0176.57 78 04 38.

60 Jahre Kita Arche-Noah – ein besonderes Jubiläum

> Sonntag, 31. Mai | 10:00 Uhr | Aussengelände KiTA, Schulstraße 71



Liebe Gemeinde,
im Jahr 2026 feiern wir ein besonderes Jubiläum: **Die evangelische Kita Arche Noah wird 60 Jahre alt.** Seit sechs Jahrzehnten ist sie Anker für Familien, Ort der kindgerechten Bildung, Wärme und Gemeinschaft. Dieses Jubiläum lädt uns ein, innezuhalten, Dankbarkeit zu spüren und mit Freude nach vorne zu schauen.

Das Fest möchten wir am 31.05.2026 um 10 Uhr mit einem Gottesdienst im Außengelände der Kita beginnen, zu dem Sie alle herzlich eingeladen sind.

Im Anschluss feiern wir bis 15 Uhr mit einer **Tombola, verschiedenen Aktivitäten für die Kinder und einer Cafeteria.**

Wir freuen uns über Ihre Teilnahme. Bringen Sie gerne Nachbarn, Freunde und Familien mit, damit das Jubiläum ein festlicher Segen für die ganze Gemeinde wird.

Auch ehemalige KITA-Kinder (jetzt als Eltern und Großeltern sind herzlich willkommen)!

Christiane Hau



Malen nach Zahlen

> einfach in den richtigen Farben ausmalen, dann habt ihr ein schönes Adventsbild



gestaltet von der Kita-Arche-Noah

TKKU – das ist die Kinderkirche in Ummeln

> für Kinder im Alter von 5-12 Jahren | Gemeindehaus Ummeln

Einmal im Monat am Samstag von 10-12 Uhr findet der TKKU im Gemeindehaus Ummeln statt.

Eine offene Spielstraße zum Ankommen, mitreißende Lieder vom Musikteam, eine spannende Geschichte aus der Bibel sowie altersgerechte Kleingruppen, in denen gegessen, gebastelt und gespielt wird – all das gehört zum TKKU dazu. Gegen Ende des TKKUs kommen alle zum gemeinsamen Abschluss wieder zusammen.

Jetzt stehen die Termine für 2026 fest:

11.01. | 21.02. | 28.03. | 06.06. | 11.07. |
19.09. | 07.11. | 19.12.

Kinder aus dem gesamten Bielefelder Süden und aus der Umgebung sind herzlich willkommen!

Euer Pfarrer
Stefan Prill

SAMSTAGS
10 BIS 12 UHR

IM EV. GEMEINDEHAUS UMMELN
QUELLER STR. 189, 33649 BIELEFELD



TKKU
Treffpunkt
Kirchenkids
Ummeln

DIE KINDERKIRCHE IN UMMELN
für Kinder im Alter von 5-12 Jahren
im Ev. Gemeindehaus Ummeln | Queller Str. 189

TERMINE 2026 (SAMSTAGS 10-12 UHR):
10.01. | 21.02. | 28.03. | 06.06. |
11.07. | 19.09. | 07.11. | 19.12.

WAS ERWARTET EUCH?

- Geschichten aus der Bibel & mitreißende Lieder
- Basteln, Spiele, Aktionen & Miteinander essen
- Ein tolles Kinderkirchen-Team

Wir freuen uns auf Euch!

AUSSERDEM HERZLICHE EINLADUNG ZU
UNSEREN FAMILIENGOTTESDIENSTEN 2026

- 06.04. - 11 Uhr (mit Ostereiersuche)
- 09.05. - 14 Uhr (mit Jubiläum der Ichthys-Kita)
- 04.10. - 11 Uhr (mit Erntedankfest)
- 24.12. - 15 Uhr & 16:30 Uhr (mit Krippenspiel)





Neujahrsstart des CVJM

> Samstag, 17. Januar 2026 | Bartholomäus-Gemeindehaus, Kirchweg 10

Im nächsten Jahr feiert der CVJM am Samstag, 17.1.2026 den Neujahrsstart im Gemeindehaus.

Im **Mai** wird unsere **Jahreshauptversammlung** zusammen kommen.

Im **September** findet wieder "Stadt Land spielt" statt.

Und im **Oktober** feiern wir unseren üblichen **Jahresfestgottesdienst**.

Andere Pläne stehen zum jetzigen Zeitpunkt noch nicht fest. Aber sicher ist, wir werden die

Gemeinde bei den Veranstaltungen und Gottesdiensten unterstützen.

> **Schaut gerne auf unsere Homepage:** cvjm-brackwede.de, dort werden wir regelmäßig aktuelle Veranstaltungen ankündigen.

Wir wünschen Ihnen allen, ein gesegnetes Weihnachtsfest und einen guten Start für das Jahr 2026. Bleiben Sie behütet.

Der Vorstand:
Torsten Schuster / Nina Echelmeier

robert
beiderbeck

friedhofsgärtnerei
ev. & kath. friedhof brackwede

- grabneugestaltung
- grabinstandsetzung
- grabpflege / dauergrabpflege
- saisonbepflanzungen
- gießdienst und vieles mehr

wir beraten sie gern -
sprechen sie uns an.



Erinnerung in
guten Händen

brackweder straße 28
33647 bielefeld

telefon **05 21 - 41 26 55**
info@grabpflege-beiderbeck.de
www.grabpflege-beiderbeck.de



> Unter Gottes Wort und Segen haben wir Abschied genommen von:

Elli Hertrich	88 Jahre	Februar
Dagmar Thias	96 Jahre	
Olga Dilcher	94 Jahre	
Ursula Henriette Luise Niediek	88 Jahre	
Gisela Luise Klöpper	88 Jahre	März
Reinhard Fritz Berg	88 Jahre	
Aleksandr Poel	65 Jahre	
Ingeborg Fohr	88 Jahre	
Manfred Ropte	63 Jahre	April
Wolfgang Gabel	73 Jahre	
Heideloire Kaiser	85 Jahre	
Anne-Liese	99 Jahre	
Elisabeth Hedwig Magdalene Thronicke	99 Jahre	Mai
Gerda Bönker	97 Jahre	
Manfred Erich Hecht	87 Jahre	
Ursula Meyer	89 Jahre	
Christa Hanna Beckord	94 Jahre	Juni
Siegfried Johann Massalski	88 Jahre	
Werner Niemann	95 Jahre	
Margret Kaese	91 Jahre	
Monika Lampe	72 Jahre	Juli
Matthias Pott	60 Jahre	
Ruth Gisela Erika Blanke	92 Jahre	
Arthur Erich Reinhard Gerth	92 Jahre	
Harald Hertzfel	67 Jahre	August
Siegfried Werner Brück	84 Jahre	

Irmgard Ludwig	97 Jahre	Juni
Wladislaw Eichmann	39 Jahre	
Eva-Maria Hamann	77 Jahre	
Else Scheele	94 Jahre	
Margarete Irmgard Kahra	96 Jahre	Juli
Christa Klein	90 Jahre	
Irene Haßler	88 Jahre	
Klaus-Dieter Sommer	83 Jahre	
Rosemarie Sigrid Kronshage	86 Jahre	August
Kurt Günther Hollstein	94 Jahre	
Hanna Lisette Luise Alwine Kämpermann	96 Jahre	
Werner Rudolf Lampe	75 Jahre	
Helgard Erika Franziski	97 Jahre	September
Wilfried Koch	95 Jahre	
Anita Spreckelsen	87 Jahre	
Helga Margot Erika Scheinhütte	96 Jahre	
Waltraud Irmgard Hoefs	94 Jahre	Oktober
Irene Monika Sommer	83 Jahre	
Ewald Olkiewitsch	87 Jahre	
Gerda Eickelmann	99 Jahre	
Irmgard Denke	82 Jahre	November
Ursula Rüter	79 Jahre	
Monika Schlichthaber	86 Jahre	
Irmgard Denke	82 Jahre	
Ursula Rüter	79 Jahre	
Gerda Eickelmann	99 Jahre	
Helga Scheinhütte	96 Jahre	
Monika Schlichthaber	86 Jahre	

Familiennachrichten

> Februar - November 2025

Getauft wurden:



09. Februar Valentina Elisa Zeßler
Theo Krüger

27. April Liam Grabbe

11. Mai Lias Pernow
29. Mai Lisa Farré

08. Juni Alicia Pehlke
22. Juni Lilly Henke
Henri Levi Kluth
Adrian Grasmik

06. Juli Hope Charlotte Taylor
12. Juli Finn & Greta Dieckmann

03. August Joscha Brinkmann
17. August Sophie & Matteo Schremmer

05. Oktober Theo Maximilian Albrecht
Mila Marie Atzler

09. November Felicitas Abeling

Getraut wurden:



31. Mai Verena & Maurice Cahsel

14. Juni Maria Reicherd & Tobias Kempin

12. September Cornelia & Sascha Tepel
20. September Diana & Daniel Fink

Geburtstag in der Zeitung

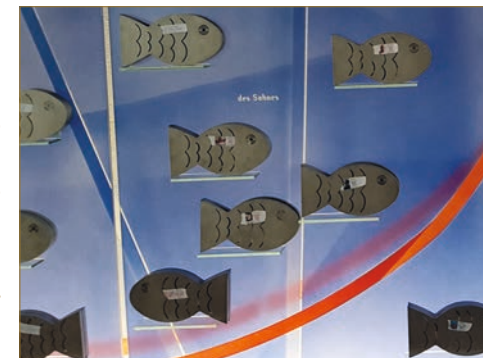
Gemeindemitglieder ab 70 Jahre können auf Wunsch mit dem Datum ihres Geburtstages im Sonntagsblatt „Unsere Kirche“ und somit auch in den Tageszeitungen veröffentlicht werden.

Hochzeitsjubiläum

Wenn Sie Ihr Hochzeitsjubiläum (Silberne, Goldene oder Diamantene Hochzeit) gern mit kirchlicher Begleitung feiern möchten, setzen Sie sich bitte mit dem Gemeindebüro in Verbindung.

In beiden Anliegen wenden Sie sich bitte an unser Gemeindebüro: Tel: 0521 / 16 39 37 00 oder per mail: klara.markin@ekvw.de

Liebe Eltern,
wer sein Kind noch vor der Einschulung taufen lassen möchte, ist herzlich eingeladen, einen Termin im Gemeindeamt zu machen. Für die Kinder kann es sehr schön sein, so vorbereitet in die Schule zu kommen und dann neugierig dem Religionsunterricht zu folgen.



Gemeindeamt Brackwede

Kirchweg 10, 33647 Bielefeld
Klara Markin, Tel. **16 39 37 00**; Fax 16 39 37 05
 > Mo. – Mi. 11:00 – 13:00 Uhr
 klara.markin@ekvw.de

Gemeinde im Internet

www.kirchengemeinde-brackwede.de
 oder www.bartholomaeuskirche.de

Konto unserer Gemeinde

Ev. Kirchengemeinde Brackwede
 Sparkasse Bielefeld
 IBAN: **DE73 4805 0161 0050 056597**

PfarrerIn

Claudia Boge-Grothaus
 Kirchweg 10; Tel. **16 39 32 41**
 boge-grothaus@kirchengemeinde-brackwede.de

Diakonin / Gemeindepädagogin Melanie Henke

mobil **0160 – 98 32 13 17**
 melanie.henke@ekvw.de

Diakonin / Prädikantin Birgit Wolf

mobil **0151 – 40 79 00 04**
 birgit.wolf@ekvw.de

Mitglieder des Bevollmächtigtenausschuss 2026

Angelika Ammann, Tel. **41 08 32**
 ammann@kirchengemeinde-brackwede.de

Conny Kurosich, Tel. **43 23 15**
 kurosich@kirchengemeinde-brackwede.de

Amanda Moewert, mobil **0171 – 63 26 361**
 moewert@kirchengemeinde-brackwede.de

Kirchenmusik: Kantor Daniel Debrow

Tel. 0521 – **16 39 37 02 (AB)**
 debrow@kirchengemeinde-brackwede.de

Küsterin Lilly Stolz

mobil **0160 – 20 54 501**
 stolz@kirchengemeinde-brackwede.de

Chorschule

Johanna Götz, Tel. **0176 – 57 78 04 38**
 chorschule@kirchengemeinde-brackwede.de

Kindergärten

Arche-Noah-Kindergarten, Schulstr. 71,
Christiane Hau, Tel. **12 01 14 90**
 christiane.hau@ekvw.de

Louise-Scheppler-Kindergarten, Wikergerstr. 15b,

Niklas Seidel, Tel. **75 98 62 10**
 niklas.seidel@ekvw.de

Jugendarbeit

CVJM Brackwede, Kirchweg 10
Torsten Schuster, mobil **0172 – 99 27 656**
& Nina Echelmeyer
 info@cvjm-brackwede.de

Frauentreff um 50 plus

Conny Kurosich, Tel. **43 23 15**

Brackweder Lebensmittelpunkt

Klaus Milsmann, Tel. **0176 – 82 09 69 48**

Beratungsangebote

Perspektive Job,
Torsten Hermann u. Heidemarie Koch,
 Tel. **942 39-117 / -112**

Friedhofsverwaltung

Aksana Kesner
 Queller Straße 189, 33649 Bielefeld
 Tel. 0521 – **48 84 75**, Fax 0521 – **47 98 20**
 Di. u. Fr. 11 – 13 Uhr / Mi. 15 – 18 Uhr
 gt-kg.evfriedhofe-brackwede-ummeln@ekvw.de

Blaues Kreuz Brackwede

Kontakt: Karl-Hermann Vagt, **05 202 – 54 63**,
 Petra Kunze, **05 206 – 24 07**

Weitere Beratung

Telefonseelsorge, Tel. **0800 – 111 0 111**
 Anrufe sind kostenlos !

WIR SIND IN IHRER NÄHE – kompetent und zuverlässig!

**Beratung**

Kirchweg 10 und
 Auf der Schanze 3, 33647 Bielefeld
Jugend- und Familienhilfe
 0521 94239 -112 oder -113
Schuldnerberatung
 0521 94239 -110
Psychosoziale Beratung
 0521 94239 -118
Offene Senior:innenarbeit
 0521 94239 -117
Treffpunkt Alter
 0521 94239 -211
Service-Wohnen
 0521 94239 -212 oder -213

Ambulante Pflege

Diakoniestation Brackwede
 Auf der Schanze 3, 33647 Bielefeld
 0521 94239-265
Diakoniestation Sennestadt
 Rheinallée 45b, 33689 Bielefeld
 0521 94239-480
Diakoniestation Windflöte
 Tulpenweg 60, 33659 Bielefeld
 05209 919-6005

Pflegewohngruppen

WG Haus Canstein
 Cansteinstraße 2, 33647 Bielefeld
 0521 5578-989
WG An der Heide
 Cansteinstraße 4, 33647 Bielefeld
 0521 94239-500
WG im Wohnpark Friedenskirche
 Feuerbachweg 7, 33659 Bielefeld
 0521 5574-324 und -115
WG im Pastorengarten
 Heeper Str. 432, 33719 Bielefeld
 0521 32920-353

Stationäre Pflege

Ernst-Barlach-Haus
 Rheinallée 45a, 33689 Bielefeld
 0521 94239-412
Johann-Heermann-Haus
 Auf der Schanze 8-10,
 33647 Bielefeld
 0521 9423 9-310

Hospizarbeit

Auf der Schanze 6, 33647 Bielefeld
 0521 94239-269

Service GmbH

Kirchweg 10, 33647 Bielefeld
 0521 94239-268